



PRÉFET
DE SEINE-ET-MARNE

Liberté
Égalité
Fraternité

L'ACCIDENTALITÉ ROUTIÈRE EN SEINE-ET-MARNE

BAROMÈTRE DU MOIS DE AVRIL 2020

Les chiffres du mois :

Le mois d'avril 2020 enregistre un accident mortel impliquant un conducteur de véhicule léger où l'alcoolémie s'est avérée être une circonstance aggravante.

Dans ce contexte de confinement, la tendance du mois de mars se poursuit en avril avec une forte baisse de l'accidentalité sur le département.
Cette tendance continue également sur l'ensemble du territoire national.

Parmi les 16 autres accidents corporels :

- 15 ont eu lieu sur route sèche ;
- 5 accidents impliquent des motos, 1 concerne un cyclomoteur, 1 autre des piétons ;
- Ces accidents ont été plus nombreux et plus graves les jeudis et vendredis ;
- Ils se sont produits majoritairement le jour.

Sur les 6 accidents graves :

- Pour 4 accidents, la vitesse excessive ou inadaptée, la consommation de stupéfiants ou d'alcool sont des facteurs aggravants ;
- des passagers sont impliqués dans 2 accidents.

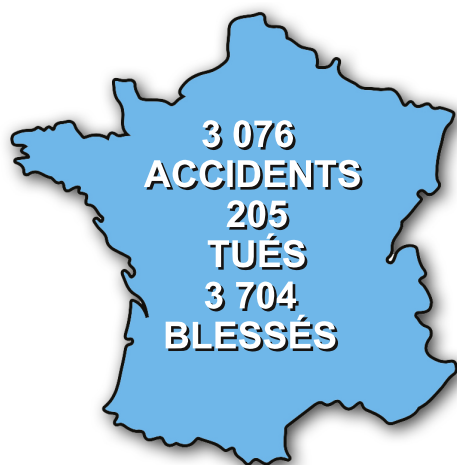
Les infractions du mois :

Durant ce mois, malgré des déplacements restreints de part le contexte :

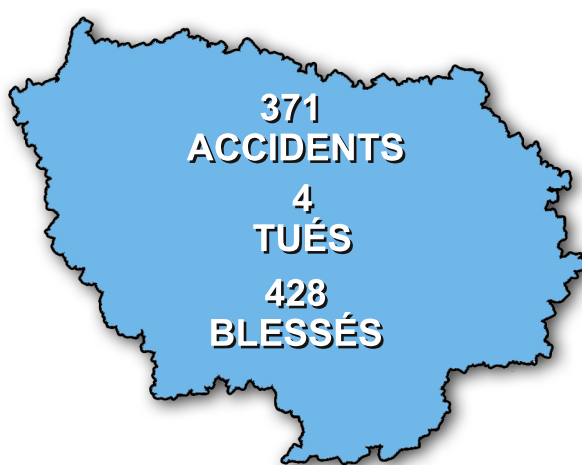
- 271 permis ont été suspendus sur le mois soit une moyenne de 9 suspensions par jour ;
- 1 089 excès de vitesse ont été constatés par les forces de l'ordre (hors radars fixes) ;
- 53 % des suspensions sont dus à des excès de vitesse ;
- Sur 106 infractions pour conduite avec alcool, 66 % entraînent une suspension du permis de conduire.

SÉCURITÉ ROUTIÈRE
VIVRE, ENSEMBLE.

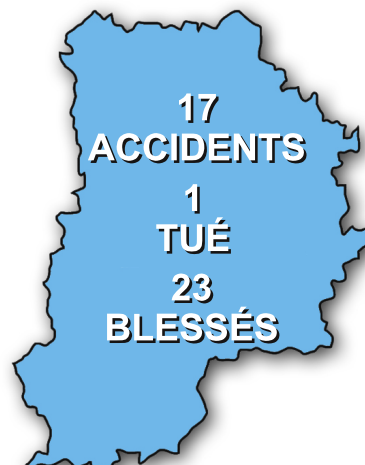
Bilan du mois de mai :



FRANCE



ILE-DE-FRANCE



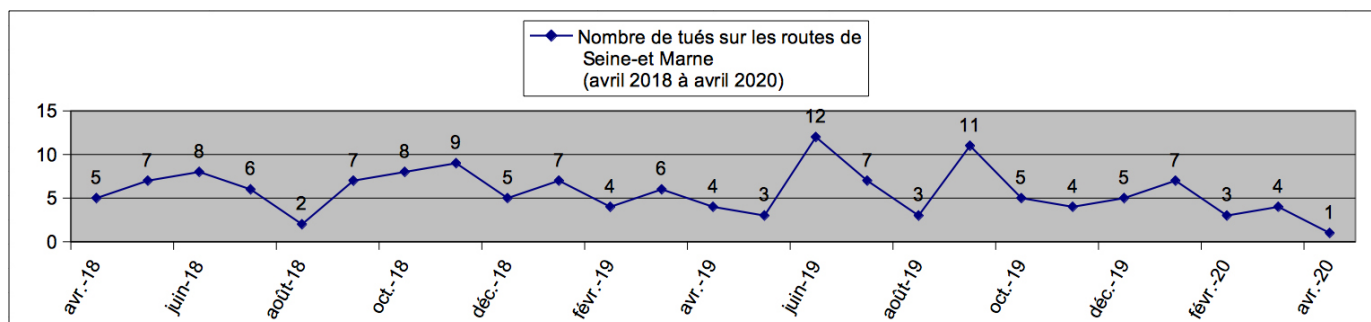
SEINE-ET-MARNE

Bilan du mois	Accidents corporels	Tués	Blessés	Dont blessés hospitalisés	Dont blessés légers
Avril 2020	17	1	23	6	17
Avril 2019	89	4	123	31	92
Différence 2020/2019	-72	-3	-100	-25	-75
Évolutions 2020/2019	-80,90%	-75,00%	-81,20%	-80,65%	-81,52%

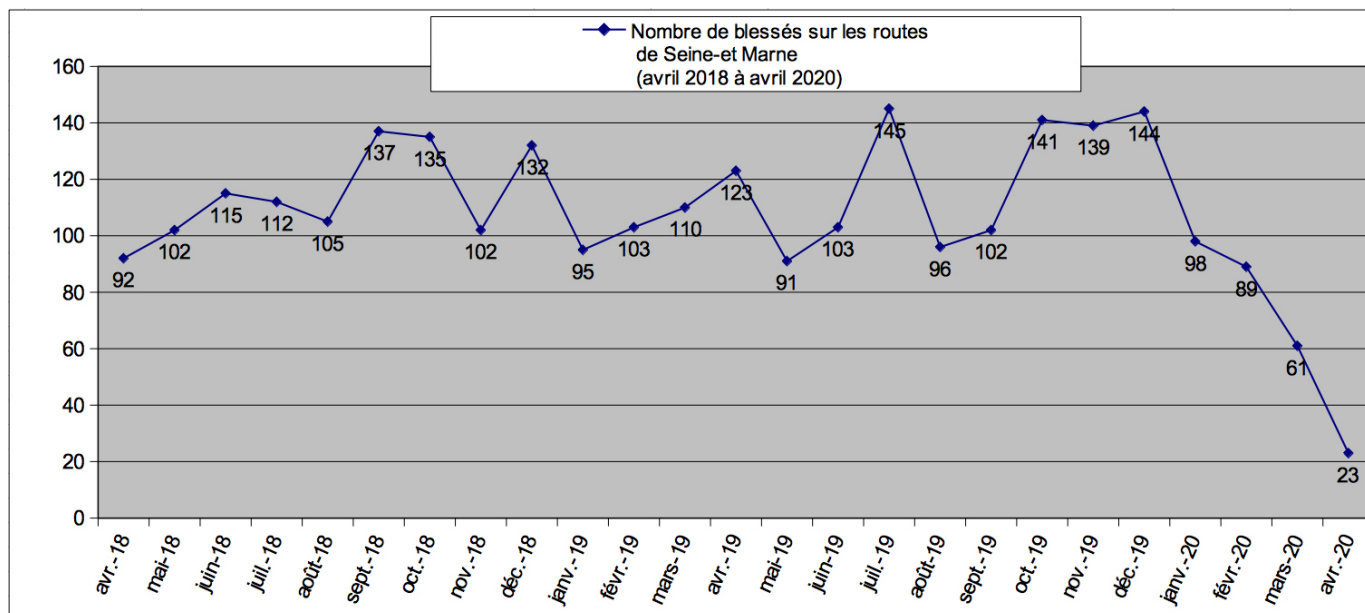
Bilan année 2020 (ATBH)	Janv	Fév	Mars	Avr	Mai	Juin	Juil	Août	Sept	Oct	Nov	Déc	Cumul 2020	Cumul 2019	2020/2019	Évolution 2020/2019
Accidents	86	66	45	17									214	324	-110	-33,95%
Tués	7	3	4	1									15	31	-6	-28,57%
Total blessés	98	89	61	23									271	431	-160	-37,12%
Dont blessés hospitalisés	30	20	13	6									69	114	-45	-39,47%
blessés légers	68	69	48	17									202	317	-115	-36,28%

Évolution du nombre de personnes tuées ou blessées sur les 24 derniers mois

Tués sur les 24 derniers mois

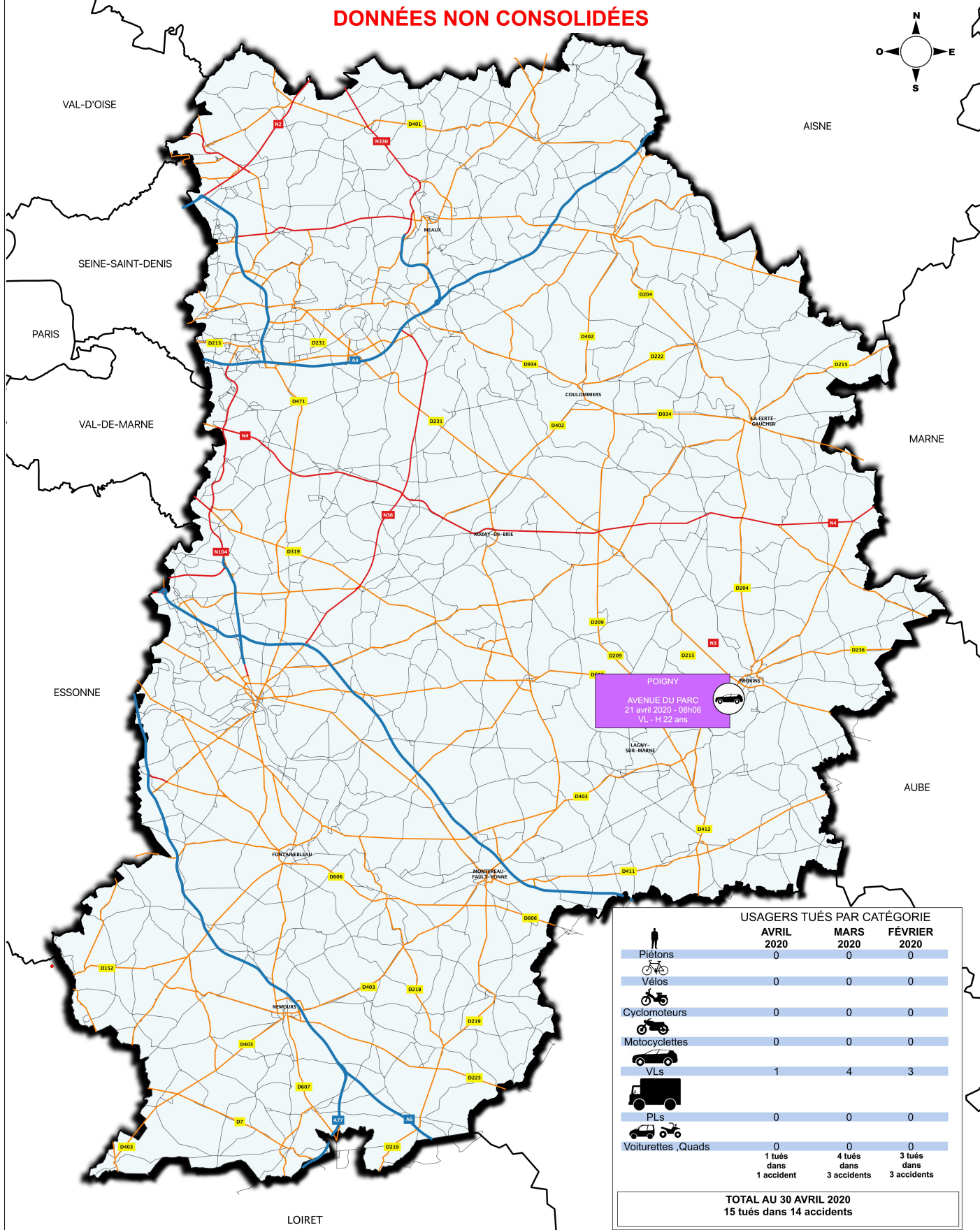


Blessés sur les 24 derniers mois



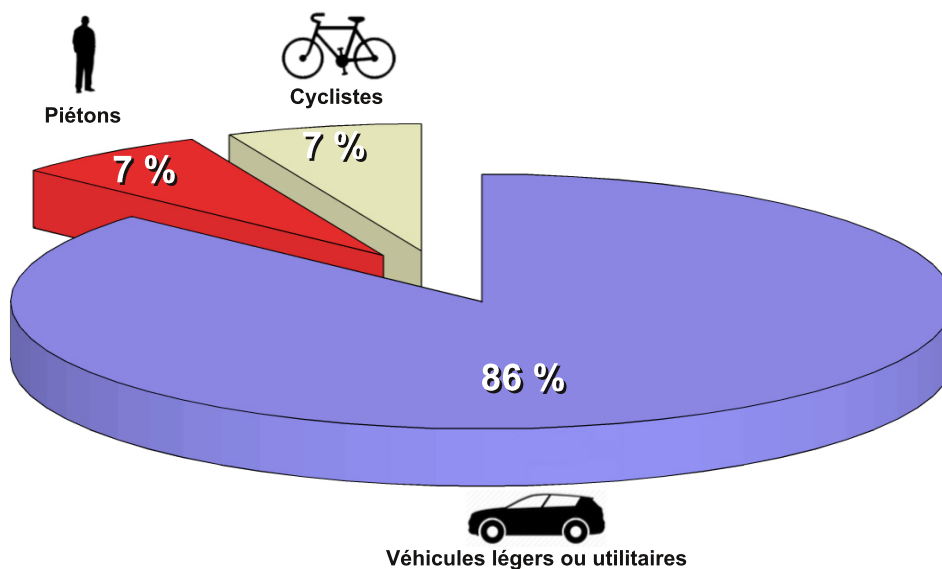
Accidents mortels du mois d'avril 2020

DÉPARTEMENT DE SEINE ET MARNE ACCIDENTS MORTELS DE L'ANNÉE 2020 DONNÉES NON CONSOLIDÉES



	USAGERS TUÉS PAR CATÉGORIE		
	AVRIL 2020	MARS 2020	FÉVRIER 2020
Piétons	0	0	0
Vélos	0	0	0
Cyclomoteurs	0	0	0
Motocyclettes	0	0	0
VLs	1	4	3
PLS	0	0	0
Voiturettes , Quads	0	0	0
	1 tués dans 1 accident	4 tués dans 3 accidents	3 tués dans 3 accidents
TOTAL AU 30 AVRIL 2020			
15 tués dans 14 accidents			

Focus sur les accidents mortels de janvier à avril 2020



Répartition des tués par catégorie d'âge et mode de transport

Janvier à avril 2020	0-14 ans	15-17 ans	18-24 ans	25-44 ans	45-64 ans	65 ans et +	Total
Véhicules légers/ Véhicules utilitaires	0	0	2	6	3	2	13
Piétons	0	0	1	0	0	0	1
Cyclistes	1	0	0	0	0	0	1
Cyclomoteurs	0	0	0	0	0	0	0
Motos	0	0	0	0	0	0	0
Poids-lourds	0	0	0	0	0	0	0
Autres (voiturettes)	0	0	0	0	0	0	0
Total 2020	1	0	3	6	3	2	15
Part en %	7,00%	00%	20%	40%	20%	13,33%	100%



**PRÉFET
DE SEINE-ET-MARNE**

*Liberté
Égalité
Fraternité*

**SÉCURITÉ ROUTIÈRE
VIVRE, ENSEMBLE.**